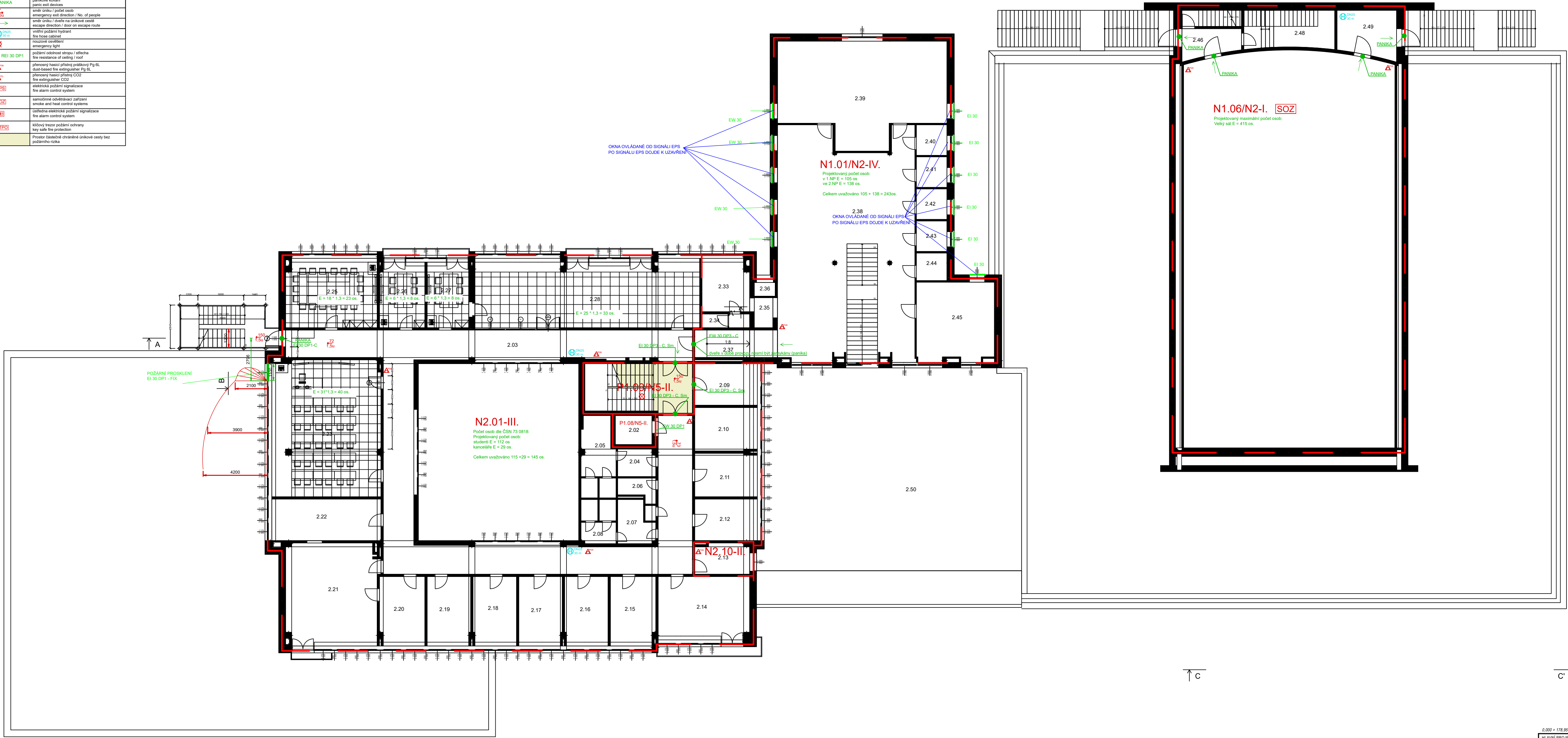


| LEGENDA / LEGEND | |
|------------------|---|
| N1.01-II. | číslo požárního úseku / stupeň PB number of shaft fire compartment / / index of fire safety |
| — | hranice požárního úseku fire compartment border |
| EW 30 DP3-C | požární odolnost dveří fire resistance of door |
| PANIKÁ | prezkoční kování panic exit devices |
| 2.21 1.21 | směr úniku / počet osob emergency exit direction / No. of people |
| → | směr úniku / dveře na únikové cestě escape direction / door on escape route |
| ☺ | vnitřní požární hydrant fire hose cabinet |
| ☺ | rozsvícené osvětlení emergency light |
| REI 30 DP1 | požární odolnost stropu / střešnice fire resistance of ceiling / roof |
| ☺ | práškový hasičský přístroj Pg B/L dust-based fire extinguisher Pg B/L |
| ☺ | práškový hasičský přístroj CO2 fire extinguisher CO2 |
| EPS | elektrická požární signalizace fire alarm control system |
| SO2 | samozhřívací zařízení smoke and heat control systems |
| ☺ | ústřední elektrická požární signalizace fire alarm control system |
| KTPO | klíčový trezor požární ochrany key safe fire protection |
| | Prostor důstojně chráněné unikové cesty bez požárního rizika |



| č. | Název místnosti | Plocha (m²) |
|------|---|-------------|
| 2.01 | Schodiště | 22,19 |
| 2.02 | Výťah | 4,56 |
| 2.03 | Chodba | 132,37 |
| 2.04 | WC předsiň | 4,4 |
| 2.05 | WC | 11,42 |
| 2.06 | Úklid | 3,17 |
| 2.07 | WC předsiň | 6 |
| 2.08 | WC | 6,62 |
| 2.09 | Kancelář | 11,17 |
| 2.10 | Kancelář | 11,57 |
| 2.11 | Kancelář | 17,62 |
| 2.13 | Senovna | 12,89 |
| 2.14 | Kancelář | 25,02 |
| 2.15 | Kancelář | 13,31 |
| 2.16 | Kancelář | 12,85 |
| 2.17 | Kancelář | 12,85 |
| 2.18 | Kancelář | 12,85 |
| 2.19 | Kancelář | 12,85 |
| 2.20 | Kancelář | 13,31 |
| 2.21 | Kancelář | 40,49 |
| 2.22 | Kancelář | 19,48 |
| 2.23 | Učebna | 63,39 |
| 2.25 | Učebna | 26,94 |
| 2.26 | Učebna | 13,31 |
| 2.27 | Učebna | 12,62 |
| 2.28 | Pracovna-studovna | 65,65 |
| 2.33 | Čajová kuchyňka | 10,85 |
| 2.34 | WC | 2,81 |
| 2.35 | Odkládání knih | 2,8 |
| 2.36 | Výťah | 1,23 |
| 2.37 | Rampa | 9,76 |
| 2.38 | Studijní centrum | 132,78 |
| 2.39 | Místnost pro interaktivní výuku | 67,24 |
| 2.40 | Místnost pro hostující zahraniční experty | 4,22 |
| 2.41 | Místnost pro hostující zahraniční experty | 4,22 |
| 2.42 | Místnost pro hostující zahraniční experty | 4,22 |
| 2.43 | Místnost pro hostující zahraniční experty | 4,22 |
| 2.44 | Tiskové centrum | 3,62 |
| 2.45 | Místnost pro interaktivní výuku 16 os. | 26,32 |
| 2.46 | Chodba | 7,19 |
| 2.47 | Schodiště | 4,09 |
| 2.48 | Turnočník | 14,64 |
| 2.49 | Chodba | 11,87 |
| 2.50 | Terasa | 224,76 |
| | | 1 125,77 m² |

| | | | |
|---|--|------------|-------------|
| 0.000 = 178.86 m a.m. B p v / SOUŘADNICOVÝ SYSTÉM / JSK | | | |
| HLAVNÍ PROJEKTANT | ING. JAN ŠUBERT, Ing. Petr Ramiš | PROFESE | |
| ZPRACOVATELE PROJEKTU | Ing. Tomáš Křikal | | |
| INVESTOR | Univerzita Palackého v Olomouci, Kláškovského 511/8, Olomouc | STUPEŇ PD | PASPORT |
| AKCE: | | Č. ZAKÁZKY | — |
| PF UPOL, pasport budovy B | | DATUM | 10/2023 |
| | | FORMÁT | A20x40 |
| | | MĚŘÍTKO | 1:150 |
| PŘÍLOHA: | | Č. PŘÍLOHY | Č. SOUPRAVY |
| PBŘ Púdorys - 2.NP | | D.1.3.4 | |